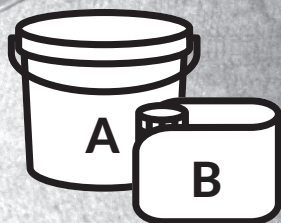


# Quartzline

## HANDLEIDING QUARTZLINE CORQUES LIQUID LINO

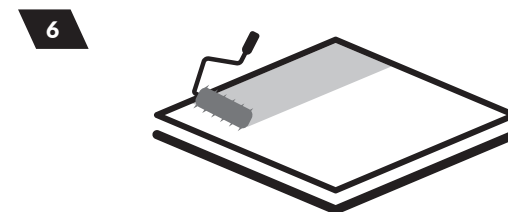
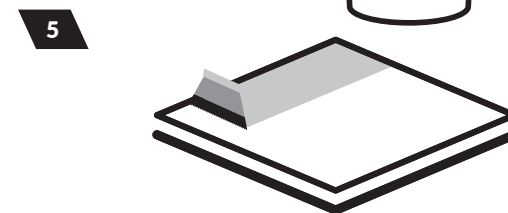
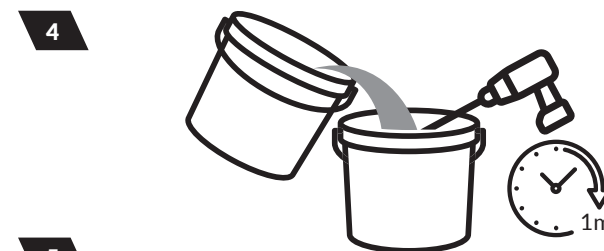
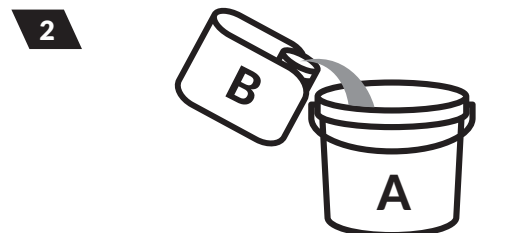
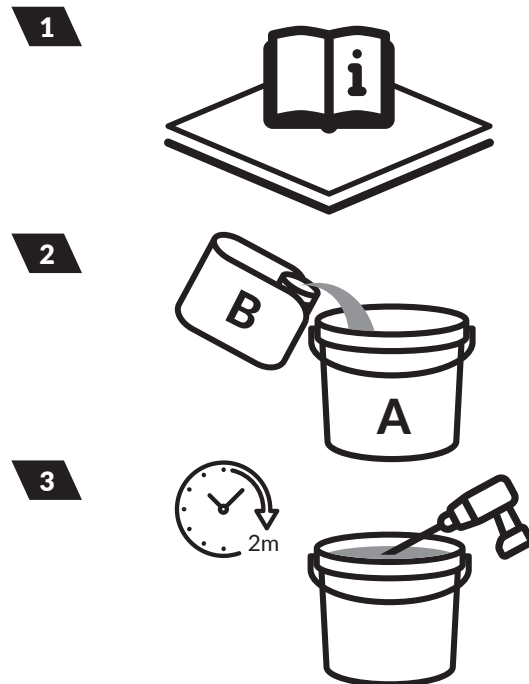


### LET OP!

- Of je de juiste A- en B-componenten hebt.
- **Mengen is zeer belangrijk.**  
Hanteer de **mengtijd strikt** want anders vindt er geen chemische reactie plaats.
- Draag bij het aanbrengen van de coating **beschermende kleding** en **handschoenen**.

Quartzline biedt bovenstaande informatie aan voor gebruikers van onze systemen en producten. Toepassing hiervan is geheel naar eigen inzicht en risico. Alle instructies, technische informatie, verklaringen en aanbevelingen zijn gebaseerd op tests en gegevens die naar onze mening betrouwbaar zijn. Echter is de nauwkeurigheid of volledigheid hiervan niet gegarandeerd. Geen garantie van welke aard dan ook kan met betrekking daartoe gevorderd worden.

<https://quartzline.nl/>



**1** Voordat je de Corques Liquid Lino aanbrengt, eerst de ondergrond voorbehandelen. Lees daarom eerst de instructie van de primer.

**2** Voeg het B-component bij het A-component. Laat het B-component ongeveer 15 seconden uitlekken.

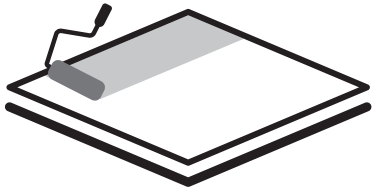
**3** Meng grondig met een sterke boormachine en een Collomix DLX 120 HF mengstaaf gedurende twee minuten. Voorkom schrapen met de mengstaaf langs de wand van de emmer.

**4** Giet het mengsel over in een schone emmer en meng nogmaals grondig gedurende één minuut. Daarna direct aanbrengen.

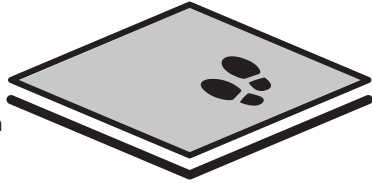
**5** Het mengsel in stroken uitgieten en gelijkmatig aanbrengen met een tandstrip 4676-000-78. Voor een gelijkmatig verbruik in een grote ruimte is het aan te bevelen om de ruimte met stukjes tape op de wanden te verdelen in vlakken of stroken. Op die manier kun je het verbruik beter reguleren.

**6** Na het aanbrengen de vloer narollen met een metalen stekelroller.

7



8



7

De vloer altijd afwerken met een coating Protec Finish Matt of Protec Finish XM.

8

Als de Corques Liquid Lino gelijkmatig is gecoat, is de vloer na circa acht tot twaalf uur weer voorzichtig te belopen. Test uiteraard eerst of de vloer daadwerkelijk beloopbaar is.